



就労支援部会研修会のご案内

霖雨の候、皆様方におかれましてはますますご清祥のこととお慶び申し上げます。

さて、西牟婁圏域自立支援協議会 就労支援部会では、「就労支援の充実と人材育成～顔の見えるつながりを目指して～」を方針に、「就労支援事業の収入増と利用者の給与アップ」などを掲げて活動しています。

昨今、企業と福祉の連携によって雇用が生まれてくるケースも取り上げられています。

今回は、地元の企業と就労継続支援B型の連携について、実際に取り組まれている企業の代表にお話をいただく機会を設けました。企業と福祉がお互いに理解し合うことにより、作業所職員や障害者の方々と企業スタッフが「つながり」を通じて、良い関係で業務ができるようになっている過程等も伺えると思います。

既に地元の企業と連携されていたり、これから連携を検討されている事業所の皆さんや、就労系サービスに携わっている方々、市町の職員さん等、当圏域の就労支援に関わる皆様のご参加をお待ちしております。

別紙参加申込書にご記入の上、7月1日(金)までにお申し込みください。

日 時：令和4年7月8日(金)

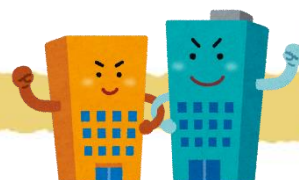
15時30分～(受付：15時00分～)

場 所：和歌山県立情報交流センターBig-u 研修室2

講 義：「作業所との共働で教えていただいた事」

講 師：株式会社 あみだ食品

代表 松本 なお氏



【別紙】

令和4年度 西牟婁圏域自立支援協議会 就労支援部会研修会
参加申込書

- 申込先 基幹相談支援センターにしむろ
龍田・田上・杉本 宛
FAX 0739-33-7422
E-mail nishimuro@vm.aikis.or.jp

- 申込締切 7月1日(金)

事業所名	
代表者名	
電話	
E-mail	

参加者

職 名	氏 名	備 考